



# DynaVue Duo

Sistema de radiografía digital cuatro-en-uno, para uso quirúrgico y diagnóstico, con imágenes fluoroscópicas.

## Nuestras Soluciones

Un sistema único y fácil de usar, con imágenes digitales de rayos X, fluoroscópicas, de video y térmicas en un solo paquete, especialmente diseñado para su centro veterinario.

DynaVue Duo funciona con el software ExamVue Duo de JPI, el cual fue desarrollado específicamente para atender las necesidades veterinarias y agilizar el flujo de trabajo.

## Características destacadas



Generador de baja dosis y alta frecuencia para rayos-X y video de rayos X en vivo



Calidad de imagen y resultados de diagnóstico líderes en la industria



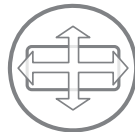
Cambio entre el modo de rayos X y el modo de video de rayos X en vivo



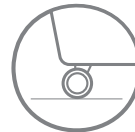
Consola de operación con pantalla táctil grande y fácil de usar



Requisitos de alimentación de 220 V, 15 A para una fácil instalación



Mesa flotante de 4 vías para posicionamiento del paciente



Unidad compacta con ruedas para un posicionamiento conveniente y una fácil limpieza



Desarrollado por el software de adquisición ExamVue

## Software de adquisición ExamVue Duo

Software de vanguardia fácil de usar con funciones avanzadas para el procesamiento de imágenes veterinarias. Agiliza la adquisición e interpretación de sus imágenes, contribuyendo a un mejor diagnóstico. Especialmente diseñado para adaptarse a las necesidades puntuales de su práctica.



## JPI Cloud PACS

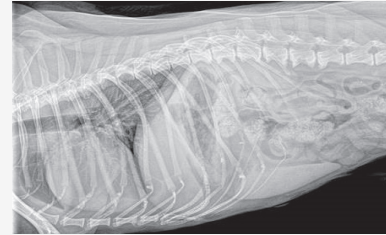
Acceda y comparta fácilmente sus imágenes de rayos X, ultrasonido, CT, MRI y fluoroscopia en cualquier lugar y en cualquier momento con sus herramientas avanzadas de anotaciones, comunicaciones y almacenamiento seguro.

## Valor agregado - video de rayos X en vivo

El DynaVue Duo puede pasar del modo de rayos X digital al modo de video de rayos X en vivo a mitad del examen sin ningún ajuste requerido.

- ▶ Facilita la evaluación de problemas urinarios
- ▶ Identifica daños en tejidos blandos o ligamentos
- ▶ Identifica pequeñas fracturas
- ▶ Facilita el diagnóstico del colapso traqueal
- ▶ Identifica posibles fracturas de mandíbula o cráneo
- ▶ Facilita el diagnóstico de hernias por problemas ortopédicos
- ▶ Permite realizar estudios de deglución/esofágicos

El modo de videos rayos X en vivo es fácil de usar y rápido de aprender. Produce una calidad de video excepcional. Sus resultados de diagnóstico son líderes en la industria. El DynaVue Duo garantiza una baja exposición a radiación para los pacientes y su modo de videos rayos X en vivo satisface los estrictos requisitos de la industria veterinaria.



Imágenes de rayos X de DynaVue Duo



Imágenes en vivo de los procedimientos de rayos X por video

## Características extraordinarias a un precio increíble

El DynaVue Duo es una máquina de rayos X digital y de fluoroscopia excepcional a un costo increíble.

El DynaVue Duo incluye:

- ▶ Detector y generador de rayos X para imágenes estáticas y de fluoroscopia
- ▶ Cámaras térmicas y visibles en vivo
- ▶ Mesa flotante de 4 vías con amarres
- ▶ Computadora con monitor de pantalla táctil
- ▶ Software de adquisición ExamVue Duo
- ▶ Regulador de voltaje integrado para protección eléctrica

### Contáctenos:

3555 Veterans Memorial Hwy, Unit D  
Ronkonkoma, NY 11779  
sales@jpihealthcare.com  
(516) 513-1330 Ext. 3