



Nuestras soluciones

DirectVet es un sistema de radiografía digital potente, resistente y rentable el cual solo requiere de un tomacorriente regular de 110V de pared para su instalación. Es un sistema versátil y fácil de usar que proporciona una calidad de imagen excepcional con el software de adquisición ExamVue Duo. Cuenta con un diseño ergonómico perfecto para la consulta veterinaria.

Este sistema es ideal para las nuevas prácticas veterinarias o las prácticas existentes que buscan actualizarse.



Características Destacadas



120 kVp
Máxima salida



Mesa de trabajo robusta
con capacidad de hasta
300 lbs



El generador y el detector se
mueven simultáneamente
para posicionamiento



Envía DICOM o
imágenes JPEG



Imágenes para
enviar por correo
electrónico



Interfaz fácil
de usar

Diseño **Fácil de Usar**

Flujo de trabajo **Sencillo y Rápido**

Función de **Diagnostico Ágil**



Integración del software ExamVue Duo

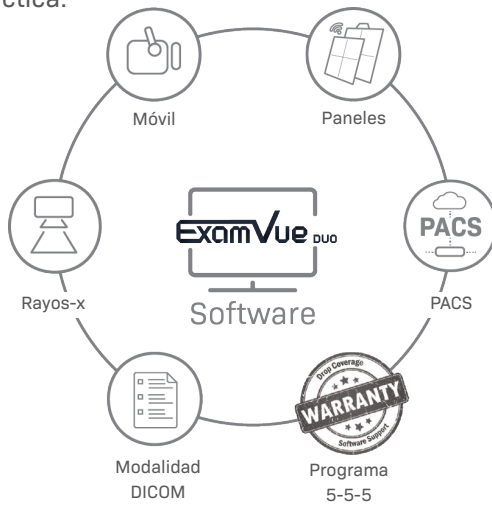
Reemplace su viejo y voluminoso sistema con DirectVet, un conveniente sistema de rayos-x digital para funciones de diagnóstico el cual está integrado con el software ExamVue Duo para maximizar sus flujos de trabajo veterinario.

- ▶ Radiografía totalmente controlada por el software ExamVue Duo
- ▶ Generador de rayos X de alta frecuencia
- ▶ Programación anatómica
- ▶ Salida máxima de 120 kVp



Software de adquisición ExamVue Duo

Software de vanguardia fácil de usar con funciones avanzadas de procesamiento de imágenes. Agiliza la adquisición e interpretación de sus imágenes para un mejor diagnóstico. Especialmente diseñado para adaptarse a las necesidades de su práctica.



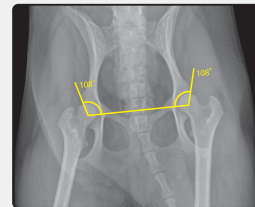
ExamVue PACS incluye algunas herramientas de diagnóstico veterinario y se puede ampliar aún más con JPI Cloud PACS.

Con JPI Cloud PACS usted podrá acceder, realizar anotaciones y compartir fácilmente sus imágenes de rayos X, ultrasonido, CT, MRI y fluoroscopia en cualquier lugar y en cualquier momento.

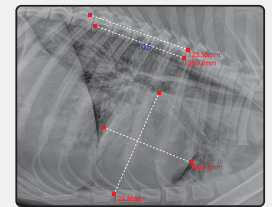
Conjunto de Herramientas ExamVue Duo

Herramientas veterinarias avanzadas

- ▶ Ángulo axial
- ▶ Esfera del reloj
- ▶ Esfera del reloj (vista lateral)
- ▶ Esfera del reloj (vista VD)
- ▶ Ángulo cruzado
- ▶ Tamaño del hígado
- ▶ Ángulo medio
- ▶ Ángulo de Norberg
- ▶ Porcentaje de cobertura
- ▶ Etiqueta del lomo
- ▶ APT
- ▶ Discrepancia Vertical
- ▶ VHS
- ▶ VLAS



Ángulo de Norberg



VHS (Puntuación del corazón vertebral)

PACS en la nube opcional



Contáctenos:

3555 Veterans Memorial Hwy, Unit D
 Ronkonkoma, NY 11779
 sales@jpihealthcare.com
 (516) 513-1330 Ext. 3

