

D<sup>2</sup>-VET

D<sup>2</sup>-VET

Sistema portátil de ultrasonidos Doppler en color para animales  
**Smart, Ease, Caring**



  
**VINNO**

VINNO Tecnología (Suzhou) Co., Ltd.

5F, A Building, No.27 Xinfu Rd, Suzhou Industrial Park, 215123, China Tel: +86 512 62873806

Fax: +86 512 62873801

Correo electrónico: [vinno@vinno.com](mailto:vinno@vinno.com)

Página web: [www.vinno.com](http://www.vinno.com)

VINNO se reserva el derecho de revisar las especificaciones técnicas en caso necesario.

  
**VINNO**



## D<sup>2</sup> - VET

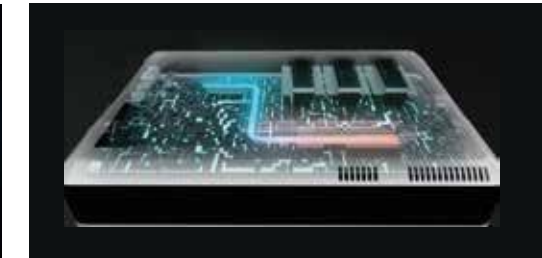
VINNO D2-VET ha creado una inteligente y compacta solución con su creativo concepto y alto sistema de procesamiento integrado, que proporciona excelentes imágenes y un análisis profesional para múltiples aplicaciones veterinarias.

### Innovative Platform

Construido con la primera plataforma RF del mundo, combina la integración convencional de haces y el procesamiento de datos en la parte frontal. El flujo de trabajo simplificado hace que todas las operaciones sean convenientes y es adecuado para diversos escenarios veterinarios.



▲ Integrated processing core



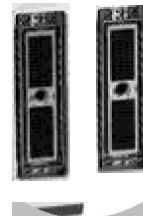
▲ Innovative structure and design



## Aplicaciones Integrales

- Múltiples sondas para varios animales
- Paquetes de medición veterinaria específicos
- Ajuste automático de la retroiluminación para su uso tanto en interiores como en exteriores
- Diseño compacto y carro ligero para adaptarse a espacios reducidos

Admite 2 puertos de sonda  
Batería con una duración aproximada de 1,5 horas  
Admite CWD, ECG



Pantalla LCD de 15,6 pulgadas



Ángulos de visión amplios con alcance ajustable

Portasondas desmontable





## FLYINSONO Solución Remota

VINNO permite las consultas a distancia, la enseñanza a distancia y el mantenimiento a distancia en una plataforma en la nube, lo que proporciona a los usuarios una forma eficaz de obtener más servicios.



Sistema VINNO

1. Consulta en tiempo real
3. Formación a distancia



FLYINSONO

2. Consulta de tiempo compartido
4. Mantenimiento a distancia

## Información de sondas



**A1-4P**

Sonda de fase  
Aplicación: Cardíaca



**A3-10P**

Sonda de fase  
Aplicación: Abdomen,  
Cardíaca



**A4-9M**

Sonda micro convexa  
Aplicación: Abdomen, Cardíaca



**A2-5C**

Sonda Convexa  
Aplicaciones:  
Abdomen, OB/GYN,  
Urología



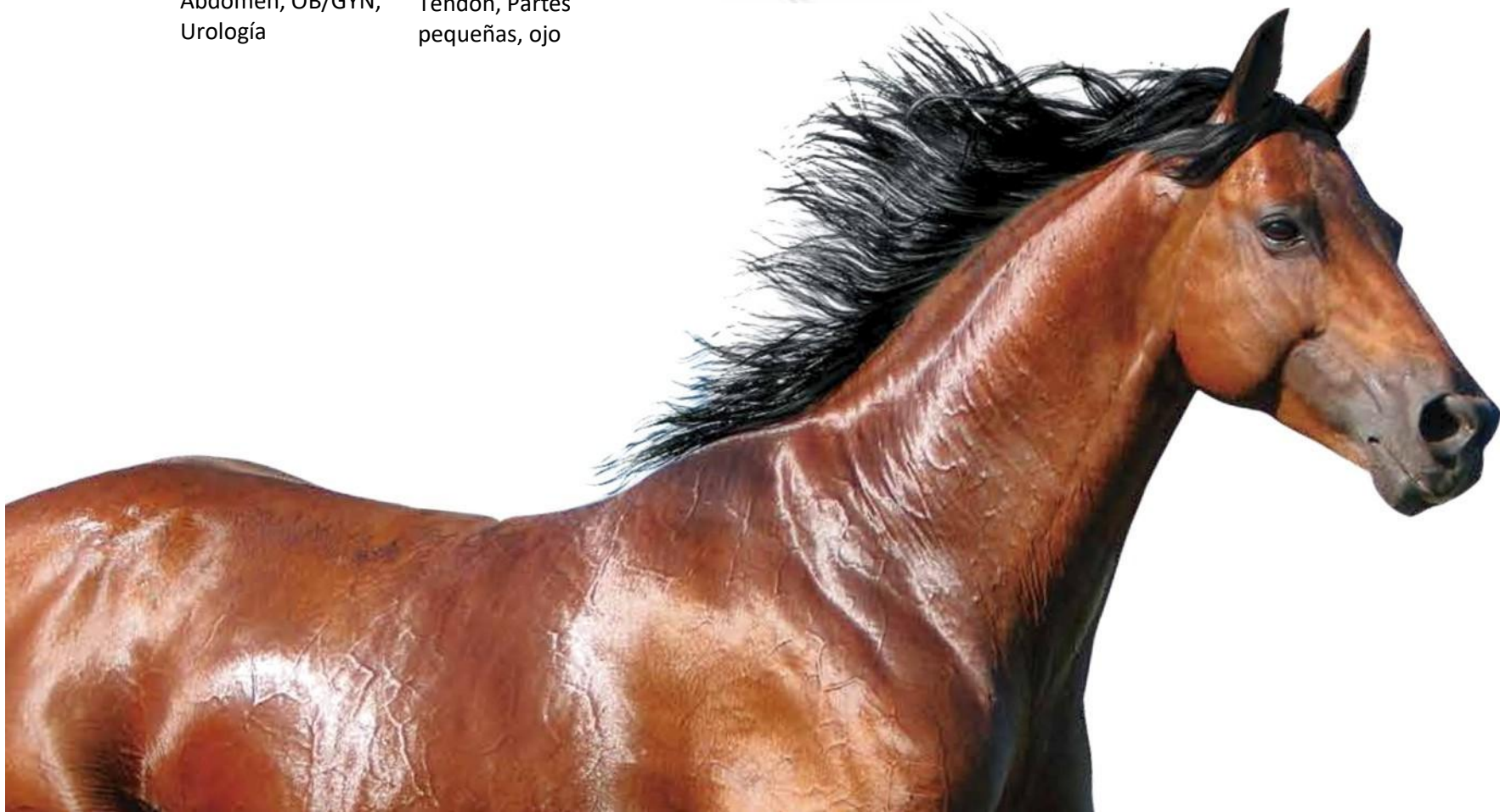
**A4-12L**

Sonda de lineal  
Aplicación: Abdomen,  
Tendón, Partes  
pequeñas, ojo



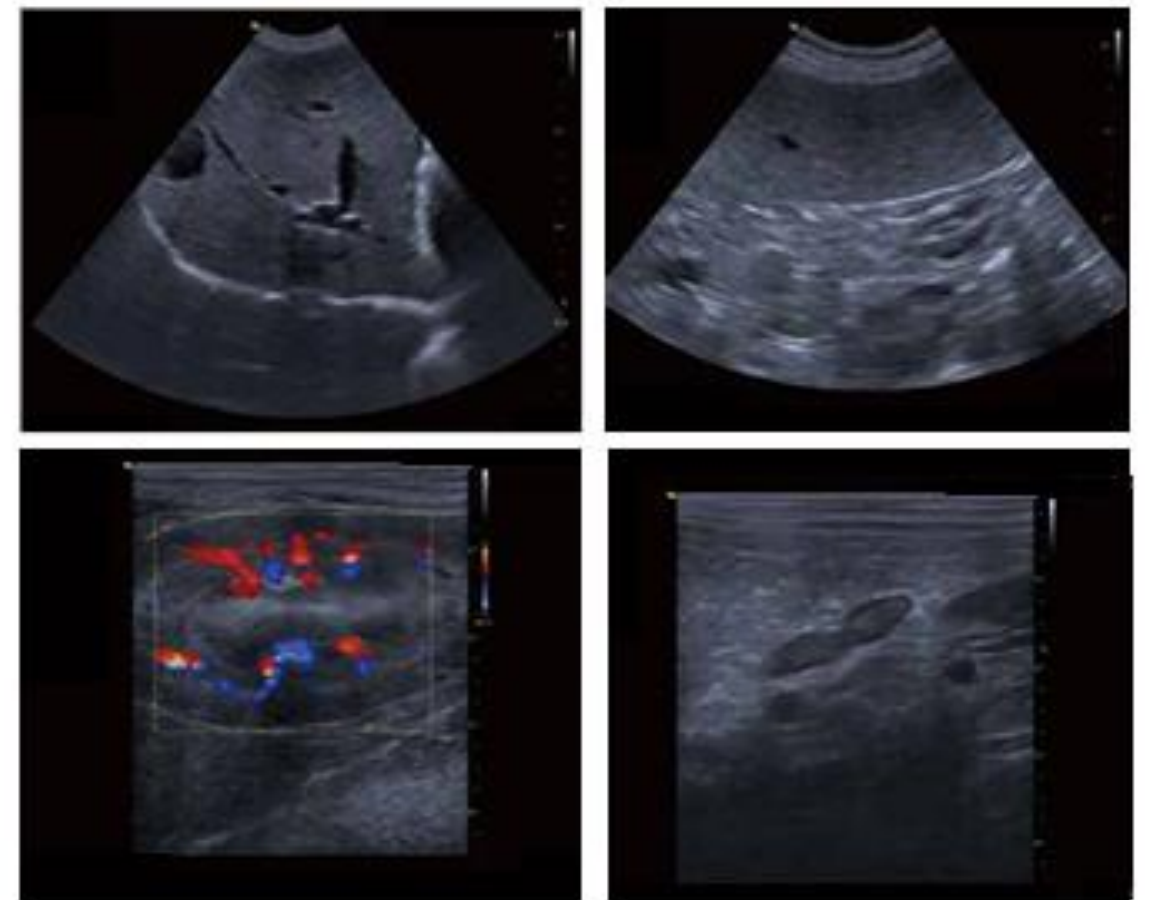
**A4-12LV**

Sonda lineal  
Aplicación: Repro



## Rendimiento superior de imagen

Reduce las motas y los artefactos en tejidos homogéneos y mejora la nitidez de los bordes. VFusion aumenta eficazmente la relación señal-ruido de los tejidos y mejora el rendimiento general de las imágenes.



## Galería de imágenes

